

CORTE/CUT

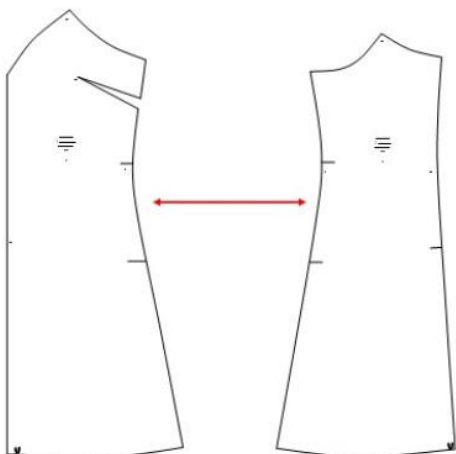
- 1.- Pieza delantera. 2 Cortes
- 2.- Pieza trasera. 2 Cortes
- Importante. Corte las piezas al Sesgo

- 1.- Front piece. 2 cuts
- 2.- Rear piece. 2 cuts
- Important. Cut the pieces to the fabric bias

INSTRUCCIONES/INSTRUCTIONS

Genero: De Verano liso o estampado

Gender: Summer plain or patterned



CONFECCION/MAKING

- A.- Coser las piezas delanteras
- B.- Coser las piezas traseras
- C.- Colocar breteles
- D.- Pinzas delanteras
- E.- Coser los costados

- A.- Sew the front pieces
- B.- Sew the back pieces
- C.- Placing Breteles
- D.- Front calipers
- E.- Sew the sides

TELA Y CONSUMO/GENDER TOTAL

Para la T-M
Tela, 2,00 mts aprox.
Cortes, en tela de 1,50 mts de ancho

For the T-M
Fabric, 2.00 meters approx.
Cuts, in fabric of 1.50 meters wide

**CODIGO
572**

VESTIDO/ DRESS



- Adquiere Patrones Digitales. Descarga e imprime en casa.
- Matrices para Maquinas Bordadoras. Encuentra PES, JEFF, XXX
- Patrones Impresos, adquiere tus compras online con despachos a todo Chile.
- Encuentra puntos de ventas mas cercanos. Servicios, Articulos y mas en un solo lugar.

www.puntopatrones.com



Punto Patrones

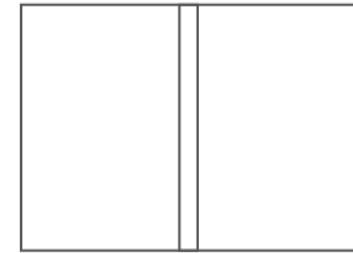




- PATRONES INCLUYEN 1 CENTIMETRO DE COSTURA PARA CORTAR Y ARMAR
- CONFIGURE SU IMPRESORA AL MISMO FORMATO DE HOJA QUE ELIGIO
- PATTERNS INCLUDE 1 CENTIMETER OF SEWING TO CUT AND ASSEMBLE
- CONFIGURE YOUR PRINTER TO THE SAME PAPER FORMAT YOU CHOOSE



 **JUNTAR HOJAS**
PUT PAPER TOGETHER



 **NO MONTAR**
DO NOT MOUNT PAPER

ARMADO DE LAS HOJAS POR TALLAS

PAPER ASSEMBLY

XS	S	M	L	XL	XXL
